

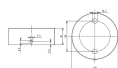
Rosone cilindrico in metallo con 2 fori

Price 10.50 Euro

Articolo 1159/2 - I rosoni rotondi in metallo sono semplici e incredibilmente pratici. Potete scegliere tra 12 tipi di colorazioni: 8 colori pastello, oltre ad ottone, cromo, ramato, satinato.

Tutti i nostri rosoni sono dotati di serracavo trasparente e accessori per il mon[...]

[\[visit website\]](#)



Descrizione prodotto

I rosoni rotondi in metallo sono semplici e incredibilmente pratici. Potete scegliere tra 12 tipi di colorazioni: 8 colori pastello, oltre ad ottone, cromo, ramato, satinato. Disponibili sia a foro singolo sia a pi fori, fino a un massimo di 10, per creare sospensioni multiple. Scegli tra gli articoli correlati i componenti che ti servono per creare il lampadario che ti piace, oppure entra nella sezione LAMPADARI IN METALLO e acquistalo gi montato.

Tutti i nostri rosoni sono dotati di accessori per il montaggio.

Â

Configurable Product Options

Color

- Arancione
- Bianco
- Blu
- Cromo
- Giallo

- Marrone
- Nero
- Ottone
- Rame
- Rosso
- Satinato
- Verde

Ulteriori informazioni

Dimensioni: Diametro 100 mm, Altezza 36 mm

Note: Accessori per il montaggio inclusi

Numero fori: due fori

Forma rosone: Rotondo

Materiale rosone: Metallo